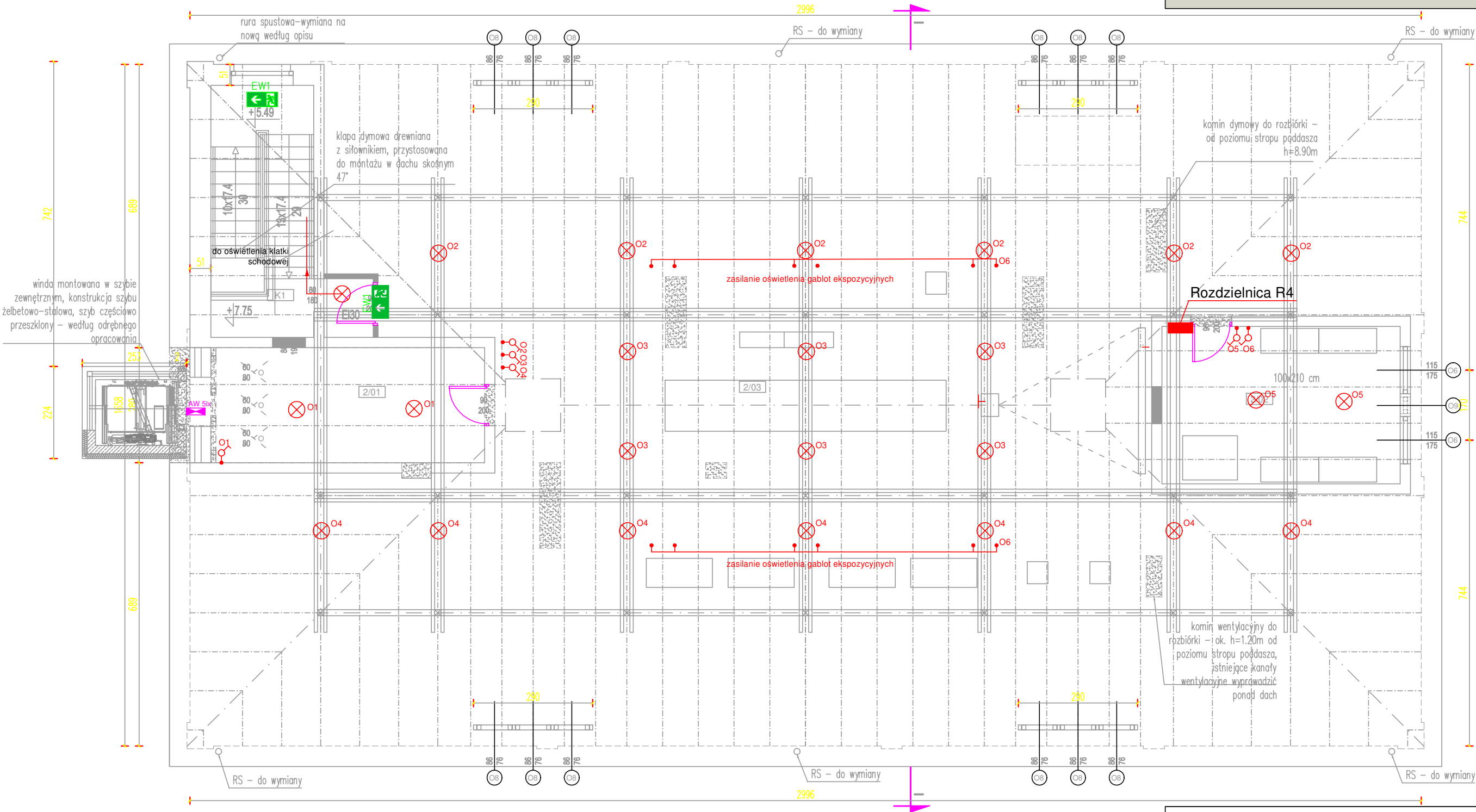


RZUT PODDASZA (+7,75)

SKALA 1:100



- LEGENDA :
- EW1
proj. lampa oświetlenia ewakuacyjnego
 - AW
proj. lampa oświetlenia awaryjnego
 - ⊗
proj. punkt świetlny
 - proj. łącznik jednobiegunowy

PRACOWNIA
AUTORSKA
MISIACZYK-STRUZIK

Dorota Misiaczyk-Struzik
ul. Chopina 37/2a, 81-786 Sopot, tel. 600236226
mail: misiaczyk@wp.pl

ZLECENIODAWCA: GMINA KISIELICE
UL. DASZYŃSKIEGO 5, 14-220 KISIELICE

REMONT BUDYNKU GŁÓWNEGO SZKOŁY PODSTAWOWEJ W KISIELICACH
- PROJEKT BUDOWLANY ZAMIENNY W ZAKRESIE:
PROJEKT REMONTU DACHU BUDYNKU GŁÓWNEGO SZKOŁY PODSTAWOWEJ ORAZ
ZMIANY SPOSOBU UŻYTKOWANIA PODDASZA Z NIEUŻYTKOWEGO STRYCHU NA FUNKCJĘ USŁUGOWĄ

STADIUM:	PROJEKT BUDOWLANY ZAMIENNY				
PROJEKTANT:	inż. TOMASZ KRAWEĆ uprawnienia budowlane WAM/0065/PWOE/06/				
SPRAWDZAJĄCY:	mgr inż. DANIEL SOKOŁOWSKI uprawnienia budowlane WAM/0149/PWOE/11				
BRANŻA:	ELEKTRYCZNA	SKALA:	1:100	DATA:	WRZESIEŃ 2020
TYTUŁ RYSUNKU:	RZUT PODDASZA - OŚWIETLENIE			NUMER RYSUNKU:	E-6